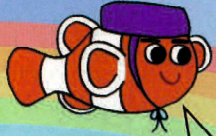


ちゅらちる だより



皆様にご提出いただいた質問票調査の集計データが発表されています!!
詳しくは、環境省エコチル調査HPを要チェック!!
<http://www.env.go.jp/chem1/ceh/>



エコチル調査 南九州・沖縄ユニット
琉球大学(沖縄)サブユニットセンター
(琉球大学大学院医学研究科 衛生学・公衆衛生学内)
TEL: 098-895-1213

宮古事務所(宮古福祉保健所内)
TEL: 0980-79-0513
(平日 8:30~17:00)



HPも見てね♪
<http://www.ecochild.med.u-ryukyu.ac.jp>

(2016年8月31日現在)

年齢別エコチルキッズ	1さい 18人	2さい 294人	3さい 277人	4さい 240人	5さい 9人
------------	---------	----------	----------	----------	--------



エコチルのブースで
フェキのプレゼント



サブユニットセンター長



美しい歌声♪童謡コンサート



何かできるかな?

「まいふか子どもまつり」を開催しました。

真剣であ...



輪投げに挑戦!



さかなついで



7月31日(日)に宮古島市中央公民館 大ホールにて
「まいふか子どもまつり」を開催しました!
たくさんのお子さんが遊びに来てくれた!!
童謡コンサートに人形劇! 昔のお遊びコーナーやゲームコーナー。木のおもちゃや、園児による演舞などなど
エコチルキッズの楽しそうな笑顔にスタッフ一同、感無量...

ちゅらちるブログにまつりの様子をアップしているのでぜひチェックしてね。
今回、参加できなかったエコチルキッズも次回も期待して待っててね。



まつりの裏方さん。
お疲れさまでした。

み-やも遊びに来てくれた!!



おおぞら南保育園

みんなの笑顔、最高です!



あさひっ子保育園

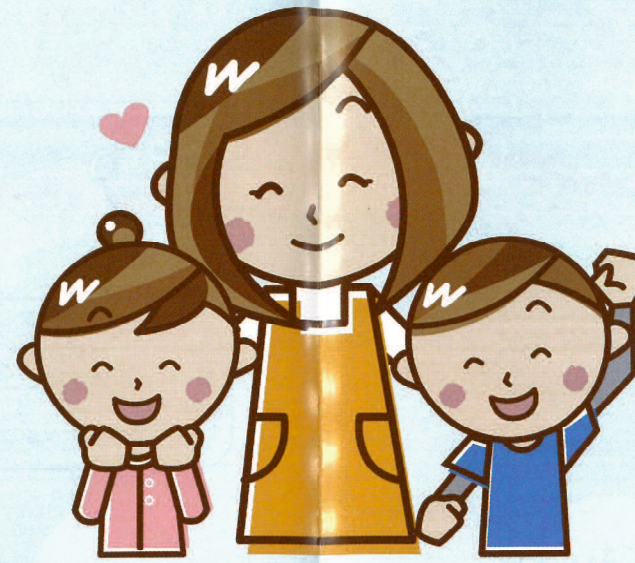


エコチル調査途中結果報告

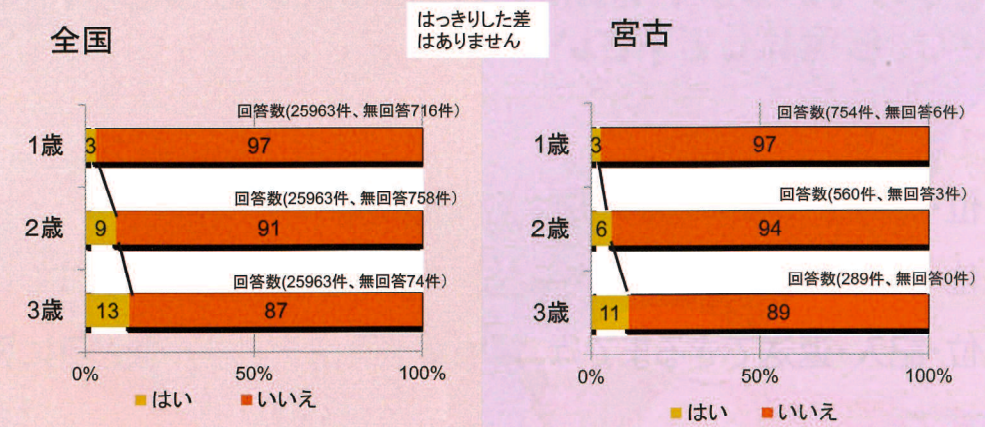


いつもエコチル調査にご協力いただきありがとうございます。6カ月に1回、皆さまにご回答いただく質問票によって、沢山の貴重なデータが集まっています。今回はその一部をご紹介します。

(注) 5周年記念エコチル調査シンポジウム(2016年1月16日開催)の質問票項目(睡眠除く)について全国と宮古島と比較を行い、宮古島の特徴があるかどうか見つけます。



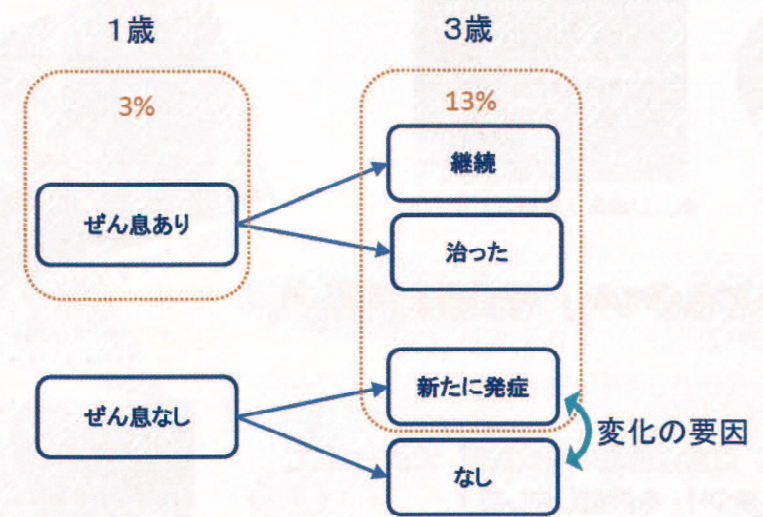
ぜん息 お子さんは今までにぜん息になったことがありますか。



◆ 年齢を重ねる毎にぜん息を経験した児が増えている。

※「ぜん息になったことがある」と回答した以降にないと回答したものは、あるとして集計した。(注意) 全国は2015年11月20日時点のデータに基づく暫定的な結果です。(注意) 宮古は2016年4月22日時点のデータに基づく暫定的な結果です。

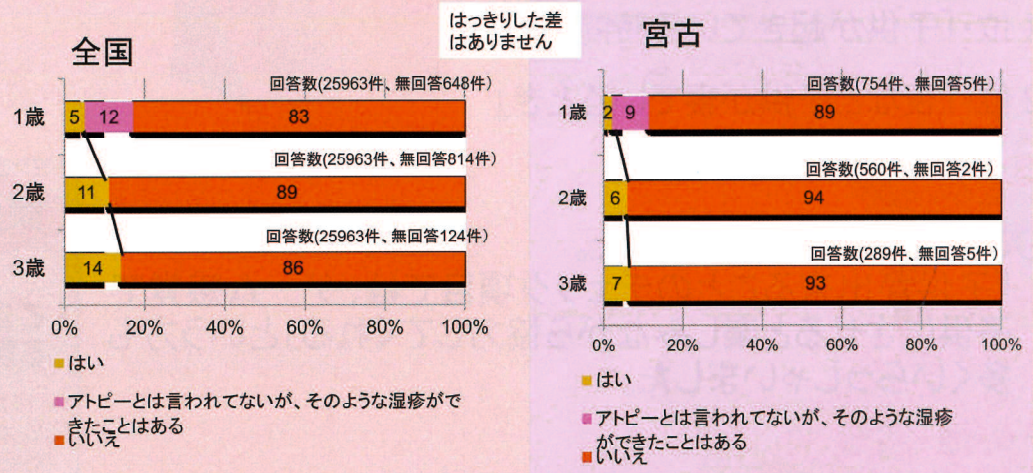
縦断調査(エコチル調査)は 変化の要因を解明



免疫系の異常は本当に起こっているの？

- ぜん息
- アトピー性皮膚炎
- 花粉症

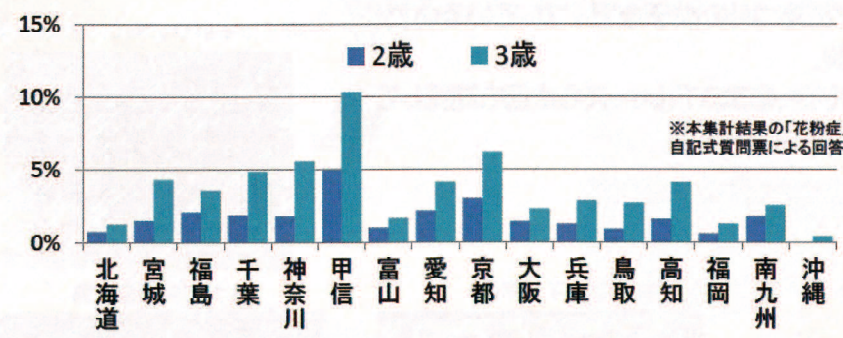
アトピー性皮膚炎 お子さんは今までにアトピー性皮膚炎になったことがありますか。



◆ 年齢を重ねる毎にアトピー性皮膚炎を経験した児が増えている。

※アトピー性皮膚炎になったことがあると回答した以降にないと回答したものは、あると読み替えて集計した。(注意) 全国は2015年11月20日時点のデータに基づく暫定的な結果です。(注意) 宮古は2016年4月22日時点のデータに基づく暫定的な結果です。

子ども お子さんは、今までに花粉症になったことがありますか



2歳 0/554
3歳 2/287

地域によって、花粉症のお子さんの数に差が見られる

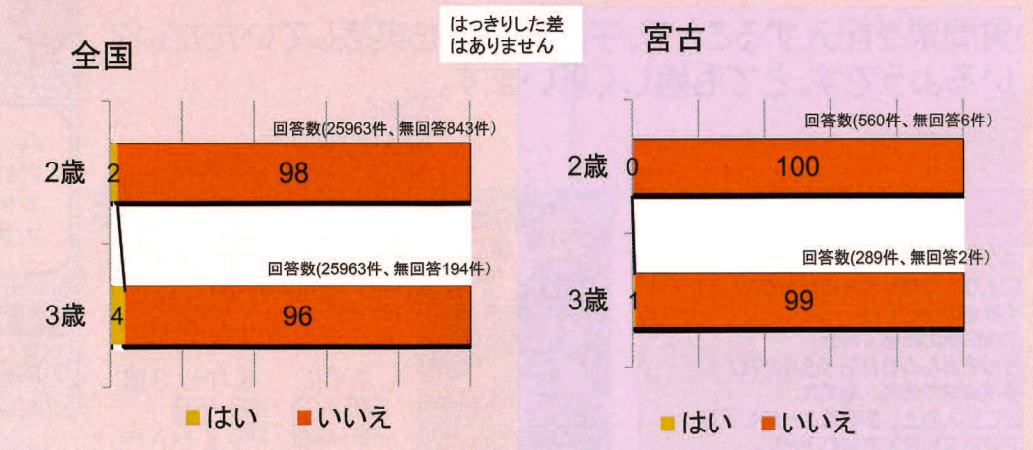
回答数: 2歳56786件、3歳25963件、無回答: 2歳403件、3歳194件

2015年11月20日時点のデータに基づく暫定的な結果です。



5周年記念エコチル調査シンポジウムの質問票項目(睡眠除く)についてχ²乗検定を行い、その結果、有意差が認められた場合(p<0.05)に、どの項目が有意差をもたらしたのかを明らかにするために調整済み残差分析を行った。その結果、絶対値が5%の標準正規偏差値 1.96 以上で5%水準で有意(*p<0.05)、同様に1%の標準正規偏差値 2.58 以上で有意(**p<0.01)とした。それ以外では「はっきりした差はありません」とした。

花粉症 お子さんは今までに花粉症になったことがありますか。



◆ 年齢を重ねる毎に花粉症の児が増えている。宮古はほぼなし。

※「花粉症になったことがある」と回答した以降にないと回答したものは、あるとして集計した。(注意) 全国は2015年11月20日時点のデータに基づく暫定的な結果です。(注意) 宮古は2016年4月22日時点のデータに基づく暫定的な結果です。

イベントでのアンケートで、質問票の2週間以内の記入・返送のために心がけている事や有効的な時間の使い方などのアドバイスを聞いています。ぜひ、参考にして下さい。

タイミングは？

- 1位・質問票が届いたその日に記入!返送!!
- 2位・後回しにせず時間があるときにすぐ記入するようにしている。
- 3位・記入・返送できるまでは、質問票を食卓テーブルなど目に見える場所に置いておく。

コメント

- 参加者の皆さんは「届いたらすぐに記入する!」ことを心がけているようです。
- 他にも、「カレンダーに提出日を書いておき、なるべくその日までに記入しておく」や「よく忘れてしまうので、忘れないようにすぐカバンに入れる」という意見もありました。

時間帯は？

- 1位・「子供が起きている時間」
- 2位・「夜など子供が寝ているとき」

コメント

- ここは意見がわかれました。「子供が出来ることのチェック項目では、ゲーム感覚で子供にさせると楽しみながら協力してくれる」という方も多くいらっしゃいました。

その他・感想

- 子どもの様子を改めて考える機会になるので、楽しみながら記入しています。
- じっくり子供の成長に目を向けるきっかけになっているので良かったと思います。

コメント

- 質問票を記入することで、子供の成長を実感していただいているようです。とても嬉しく思います。

『エコチルキッズ』写真大募集!!

カワイイお子さんの写真を「ちゅらちゅらだより」に載せてみませんか？

- ①写真のタイトル
 - ②撮影時の年齢(月齢)
 - ③お子さんのお名前(ふりがな)
 - ④投稿者の氏名、連絡先
- をご記入の上、お写真と一緒に下記アドレス宛までお送り下さい。

eco-miyako@coda.ocn.ne.jp

・応募写真は原則返却しません。・応募頂いた写真や個人情報は本募集以外の目的には使用しません。・肖像権、著作権における問題の責任は負いかねます。



質問票返送のお願い

- ・ご自宅にうっかり出し忘れていた質問票はありませんか？

今からでも間に合います! 早目のご提出お願いします。また、質問票を失くしてしまったという方は宮古事務所までご連絡下さい。新しい質問票をお送り致します。

- ・記入忘れはありませんか？

1. 身長・体重は記入されていますか？
2. お引っ越しをされた方、名前、連絡先に変更があった方は「登録内容変更届」へご記入後提出をお願いします。

Q: 島外へ引越しをしすることになりました。調査は続けられますか？

A: 調査は続けて頂けます。島内外を問わず住所が変わる場合は、「登録内容変更届」へ記入し提出して頂くか、宮古事務所の方へご連絡下さい。



宮古事務所

0980-79-0513

☆お知らせ☆

今年の10月と12月のイベントの対象児は平成23年7月生~平成25年3月生です。ご理解の程よろしくお願いたします。